

LEGENDA:

- Trasy napájecích kabelů VO
- Osvětlovací stožár sklopný (LED), 6 m
- Rozvaděč RE1, RE2 a RO1
- LED antivandal
- Nová pojistková skříň PS01
- Nový betonový stožár
- Stávající betonový stožár
- Demontáž stáv. vrchního vedení ČEZ Distribuce a.s.
- Demontáž perónního osvětlovacího stožáru
- Demontáž světla na budově (VB)
- Demontáž

zast. Vichová nad Jizerou

2 stávající betonové stožáry
ČEZ Distribuce a.s.

Nová pojistková skříň PS01,
dělicí místo mezi ČEZ Distribuce a.s.
a Správa železnic, státní organizace

Rozvaděče
RE1, RE2 a RO1
Součástí SO 304

Stávající dřevěný stožár
ČEZ Distribuce a.s.

Přístřešek
WL105 - CYKY -J 3x1,5
Součástí SO 304

Kabelový žlab 100x100mm
350/800mm - 45m
WL103 - WL103.2 - CYKY -J 5x6mm2
WL107 - FeZn 30x4mm2
Součástí SO 304

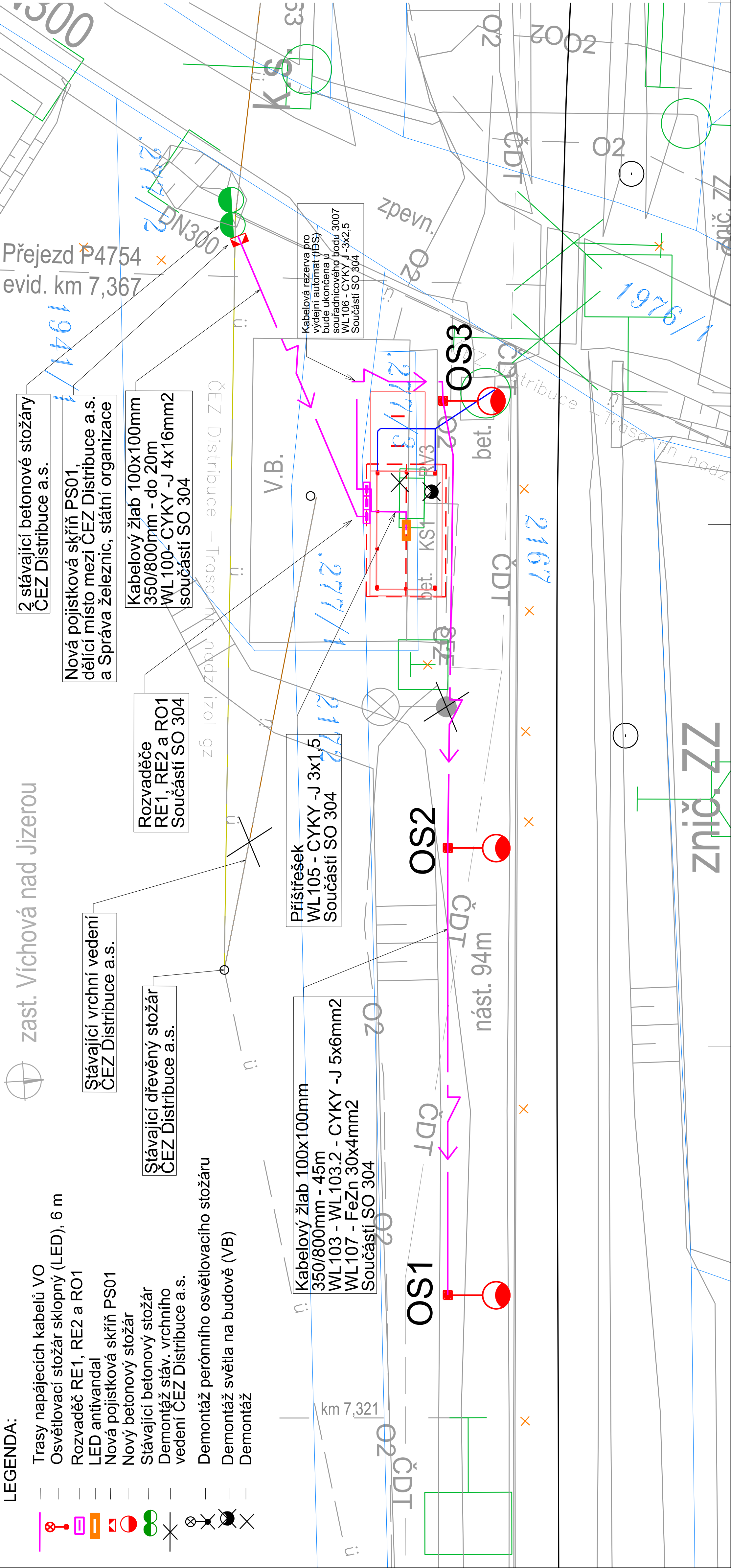
Kabelová rezerva pro
výdejní automat (IDS)
bude ukončena u
souřadnicového bodu 3007
WL106 - CYKY -J -3x2,5
Součástí SO 304

OS2









nást. 94m

OS1

OS3



Souřadnicový systém: S-JTSC
Výškový systém: Bpv

Přehled verzí přílohy			
Číslo	Datum	Popis změny	Jméno
000	04/2021	Definitivní odevzdání dokumentace po zapracování připomínek	ING. LUIS PINTO
-	-	-	-
-	-	-	-
Podpis: 			
Zadavatel: <div><div></div><div>Správa železnic, státní organizace Dlážděná 1003/7, Praha 1 - Nové Město 110 00 Správa železnic, Stavební správa východ Nerudova 1, Olomouc 772 58</div></div>			
Zhotovitel: <div><div></div><div>PROJEKT servis spol. s r.o. U Elektrý 830/2b, Praha 9 - Hloubětín 198 00 IČ: 49823141 tel.: 281 090 860 www.projekt-servis.cz firma@projekt-servis.cz</div></div>			
Hlavní inženýr projektu: 		Zástupce hlavního inženýra projektu 	
Jiri Novosad, DIS.		Bc. Michal Munzar	
Zpracovatel části: <div><div></div><div>STOSMOL, s.r.o. U Cukrovaru 509/4, 400 07 Ústí nad Labem IČ: 286 95 097 tel.: 725 881 561 www.stosmol.cz info@stosmol.cz</div></div>			
Vypracoval: 		Odpovědný projektant: 	
ING. LUIS PINTO		ING. JIŘÍ ŠTOLBA	
KRAJ: Liberecký		OÚ: Vichová nad Jizerou	
Název akce: <div><div>„Optimalizace přístřešků pro cestující na zastávkách</div><div>Vichová nad Jizerou, Řasnice, Krásný Les a Bělá u Staré Paky “</div></div>			
Část: <div><div>D.2.3.6 ROZVODY VN, NN, OSVĚTLENÍ A DÁLKOVÉ OVLÁDÁNÍ ODPOJOVACŮ</div><div>Číslo zakázky: ZAK-2020-34</div></div>			
<div><div>SO 304 Vichová nad Jizerou, rozvody nn, osvětlení, přelůžka ČEZ</div><div>DSP PDPS</div></div>			
<div><div>Datum: 04/2021</div><div>Měřítko: 1:500</div></div>			
<div><div>Formát: 4x44</div><div>Verze: Část:</div></div>			
<div><div>0000</div><div>D.2.3.6.3</div></div>			
<div><div>Č. přílohy: 2</div></div>			
Příloha: <div><div>Situace</div></div>			